

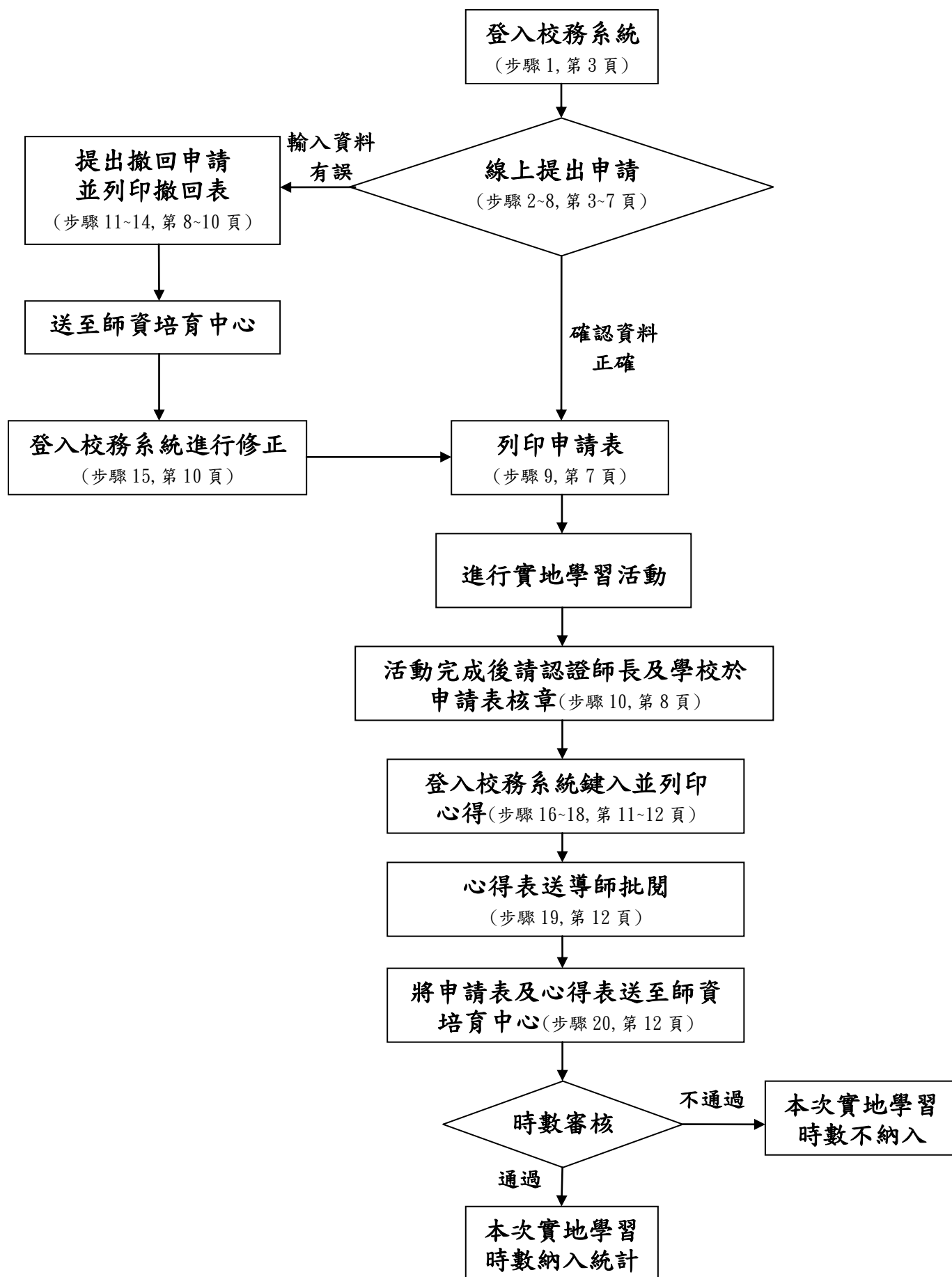
# 臺北市立大學師資生實地學習時數認證申請系統 操作流程及步驟

◎受理對象：本校師資生(未具師資生身分之學生無法提出申請)

◎以下重要事項請務必詳閱：

1. 適用本校自 103 學年度起各師資類科教育學程課程版本之師資生，修習教育學程應完成規定之實地學習時數，請確實依系統操作流程進行申請；若未依規定完成實地學習時數者，將視為未修畢教育學程，未來將無法進行半年教育實習及參加教師檢定考試。
2. 師資生如同時具有 **公費生** 或 **卓獎生** 身分者，應依據公費生或卓獎生規定另行完成其時數要求【公費生或卓獎生請先依據原有要求及表格填寫，待公費生或卓獎生時數認證系統開發完成後，再依其系統提出申請】，**不得與師資生實地學習時數重複抵認**。
3. 同一時段僅能申請及進行一種師資類科教育學程之一類實地學習活動，不得將同一時段之活動申請兩種以上(含)之實地學習時數認證。
4. 為降低審核不通過之發生機率，請師資生在進行實地學習活動前先與師培導師(如為師資培育學系學生可與班級導師)討論，確認所欲進行之活動符合申請之實地學習類別及所選師資類科之教育階段別。
5. **僅於系統申請而未列印申請書及完成核章者，視同未完成申請，請師資生留意!!**
6. 適用本校 102 學年度以前(含)各師資類科教育學程課程版本之師資生，亦可進入本系統登錄相關時數，並依流程規定申請實地學習時數認證。

# 臺北市立大學師資生實地學習時數認證申請系統操作流程

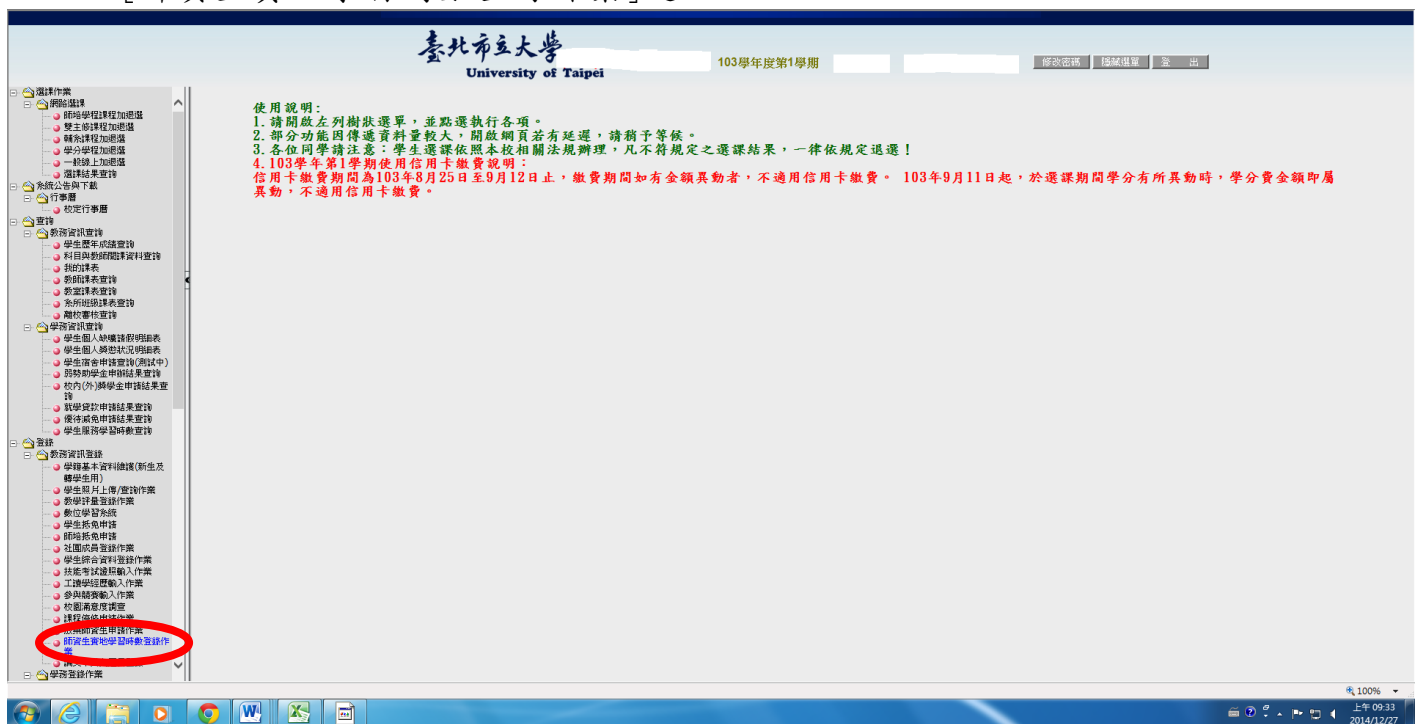


## ◎系統操作步驟 -

步驟 1. 登入本校「校務系統」。



步驟 2. 師資生申請實地學習時數認證，請由左側選單--[登錄]->[教務資訊登錄]->[師資生實地學習時數登錄作業]進入。



步驟 3. 進入頁面後，請點擊「登錄實地學習時數」。

The screenshot shows the University of Taipei (臺北市立大學) portal. The page title is "師資生實地學習時數登錄作業" (Field Learning Hour Registration for Education Students). Below the title, there is a "作業項目:" (Task Item) section with two buttons: "登錄實地學習時數" (Register Field Learning Hours) and "查詢已登錄資料" (Query Registered Data). The "登錄實地學習時數" button is circled in red. The top navigation bar includes the university logo, the name "University of Taipei", the academic year "103學年度第1學期", and links for "修改密碼" (Change Password), "顯示菜單" (Show Menu), and "登出" (Logout). The bottom status bar shows the date and time as "2014/12/27 上午 09:34".

步驟 4. 請先選擇欲進行實地學習時數認證申請之師資類科。【不同師資類科之實地學習時數不可相互抵認，進行實地學習之學校如與所選教育學程之教育階段別不同亦不予採認，故具修習二種以上教育學程身分之師資生請務必選擇正確，以免日後因教育學程內涵不符經審核不通過。】

The screenshot shows the registration form for field learning hours. The form includes fields for "申請日期:" (Application Date) set to "103/12/27", "師資類科:" (Education Category) with a dropdown menu, and "申請實地學習項目:" (Field Learning Item) with radio buttons for "教育參訪" (Education Visit), "見習觀察" (Internship Observation), and "服務學習" (Service Learning). Below these are fields for "實地學習活動名稱:" (Field Learning Activity Name), "學校(教育機構)名稱:" (School/Educational Institution Name), "活動進行地點:" (Activity Location), and "實地學習進行時間:" (Field Learning Time). The "認證時數:" (Certified Hours) field is set to "0". A red arrow points to the "師資類科:" dropdown menu. The form also includes a "送出申請" (Submit Application) button. The bottom status bar shows the date and time as "2014/12/27 上午 09:34".

步驟 5. 接下來請選擇申請實地學習項目，同一個時段內僅能選擇 1 種實地學習項目。(請師資生注意，如選擇「見習觀摩」則需另輸入見習觀摩教師姓名(不加職稱)!! 若選擇「教育參訪」或「服務學習」則見習觀摩教師姓名不須輸入)

步驟 6. 請接續輸入「實地學習活動名稱」、「學校(教育機構)名稱」及「活動進行地點」。(請務必確實輸入，若未輸入將無法送出申請。)

步驟 7. 接著請選擇及輸入實地學習活動起始及結束時間。

臺北市立大學 University of Taipei 103學年度第1學期 修改密碼 顯示菜單 登出

師資生實地學習時數登錄作業

作業項目:  登錄實地學習時數 查詢已登錄資料

申請日期: 103/12/27

師資類別: 國小教育學程(博愛)

申請實地學習項目: ☐ 教育學程 ☒ 實習輔導 ☐ 導師實習

實習輔導: 見習輔導教學導師: 李明達 (限20個字以內敘述)

實地學習活動名稱: 國民小學數學科教學觀摩 (限20個字以內敘述)

學校(教育機構)名稱: 臺北市立大同區日新國民小學 (限40個字以內敘述)

活動進行地點: 四年甲班教室 (限40個字以內敘述)

實地學習進行時間: 2014-12-30 09:00 ~

認證時數: 0 2014年 十二月 0

時間: 09:00

時: 09

分: 00

現在時間 確定

送出申請

(注意(1)以0.5小時為最小計算單位(2)未滿0.5小時部分均不採計)

臺北市立大學 University of Taipei 103學年度第1學期 修改密碼 顯示菜單 登出

師資生實地學習時數登錄作業

作業項目:  登錄實地學習時數 查詢已登錄資料

申請日期: 103/12/27

師資類別: 國小教育學程(博愛)

申請實地學習項目: ☐ 教育學程 ☒ 實習輔導 ☐ 導師實習

實習輔導: 見習輔導教學導師: 李明達 (限20個字以內敘述)

實地學習活動名稱: 國民小學數學科教學觀摩 (限20個字以內敘述)

學校(教育機構)名稱: 臺北市立大同區日新國民小學 (限40個字以內敘述)

活動進行地點: 四年甲班教室 (限40個字以內敘述)

實地學習進行時間: 2014-12-30 09:00 ~ 2014-12-30 10:00

認證時數: 0

時間: 10:00

時: 10

分: 00

現在時間 確定

送出申請

(注意(1)以0.5小時為最小計算單位(2)未滿0.5小時部分均不採計)

步驟 8. 完成實地學習活動起訖時間輸入選擇後，請輸入本次欲申請認證時數(可利用頁面中+或-的按鍵，鍵入本次申請認證時間。以 0.5 小時為最小計算單位，未滿 0.5 小時部分均不採認)，完成後請點擊下方『送出申請』。請注意一旦點擊『送出申請』後即無法進行修改，如欲修改則須提出「撤回」申請並經同意後始得進行修改，故請於送出前妥善檢查各項欄位資料均正確後再按送出申請!!

臺北市立大學  
University of Taipei

103學年度第1學期

師資生實地學習時數登錄作業

作業項目：  
登錄實地學習時數 查詢已登錄資料

申請日期：103/12/27

師資類別：國小教育學程(博愛)

申請實地學習項目：  
☐ 教育學程  
☒ 見習教學 (見習教學教學教師：李明達 (限20個字以內敘述))  
☐ 專業學習

實地學習活動名稱：國民小學數學科教學觀摩 (限20個字以內敘述)

學校(教育機構)名稱：臺北市立大同區日新國民小學 (限40個字以內敘述)

活動進行地點：四年甲班教室 (限40個字以內敘述)

實地學習進行時間：2014-12-30 09:00 ~ 2014-12-30 10:00

認證時數：0.5 (選(1)以0.5小時為最小計算單位(2)未滿0.5小時部分均不採認)

送出申請

步驟 9. 送出申請後，請點擊頁面上「查詢已登錄資料」，並點選『列印申請表』將申請表進行列印。

臺北市立大學  
University of Taipei

103學年度第1學期

師資生實地學習時數登錄作業

作業項目：  
登錄實地學習時數 查詢已登錄資料

申請狀態	申請日期	師資類別	申請實地學習項目	實地學習活動名稱	實地學習進行時間	認證時數	操作
送出審核中	103/12/27	國小教育學程(博愛)	見習教學	國民小學數學科教學觀摩	2014-12-30 09:00 ~ 2014-12-30 10:00	1.0	<a href="#">列印申請表</a> <a href="#">查詢申請進度</a>

步驟 10. 請師資生攜帶列印之申請表進行實地學習活動，活動完成後請該實地學習活動之師長及學校分別於”認證師長”及”認證學校”處進行簽名或核章。

臺北市立大學(測試)  
師資生實地學習申請時數認證表

申請日期: 103 年 12 月 27 日

姓 名		學 號	
學 系	學系	聯絡電話	
申請實地學習時數 認證之師資類別	國小教育學程(博愛)		
申請實地學習項目	見習觀摩【見習觀摩教學教師姓名：李明達教師】		
實地學習活動名稱	國民小學數學科教學觀摩		
實地學習	臺北市立大同區日新國民小學		
進行地點	四年甲班教室		
實地學習進行時間	中華民國 103 年 12 月 30 日 09 點 00 分起 至 中華民國 103 年 12 月 30 日 10 點 00 分止		
認證時數 (400.5 小時為最小時計算) (400.5 小時為最小時計算)	欲申請認證 1 小時		
實地學習活動 認證師長簽章	實地學習活動 認證學校/單位核章		

本表經認證師長及學校核章後送向心特教特教師資培育及職涯發展中心教育學程組  
以下欄位由本校師資培育及職涯發展中心填寫

審核結果 ☐ 審核通過，認證時數計入  
☐ 審核不通過，認證時數不計入(原因： )

承 辦 人 教育學程組 主 任

備註：  
1. 本表由申請人填寫，應於實地學習活動結束後，由申請人將本表及相關證明文件送交本校師資培育及職涯發展中心教育學程組。  
2. 本表由本校師資培育及職涯發展中心填寫。

列印檔案 (Ctrl+P)

步驟 11. 如送出申請後發現內容有誤，請至「查詢已登錄資料」找出該筆申請資料並點擊『撤回』。(請注意!每筆資料申請撤回至多僅能申請 1 次!!)

臺北市立大學  
University of Taipei

103 學年度第 1 學期

師資生實地學習時數登錄作業

作業項目：  
登錄實地學習時數 查詢已登錄資料

申請 狀態	申請日期	師資類別	申請實地 學習項目	實地學習 活動名稱	實地學習 進行時間	認證 時數	操作
送出審核中	103/12/27	國小教育學程(博愛)	見習觀摩	國民小學數學科教學觀摩	2014-12-30 09:00 2014-12-30 10:00	1.0	列印申請表 登錄心得 列印心得 撤回 列印撤回表 修改

查看未通過申請原因



步驟 12. 於登錄撤回原因填寫之頁面繕打原因，輸入完成後請按『送出』鍵。

臺北市立大學  
University of Taipei

103學年度第1學期

修改密碼 顯示帳號 登出

師資生實地學習時數登錄作業

作業項目：  
登錄實地學習時數 查詢已登錄資料

撤回原因填寫

請於日期內填寫!!

送出 確定

按下送出後即送出撤回申請，同一申請案件僅能撤回修改一次!

申請狀態	申請日期	師資類別
提出撤回申請中	103/12/27	國小教育學程

步驟 13. 確認存檔成功後，請至「查詢已登錄資料」找尋該筆申請資料並點擊『列印撤回表』。

臺北市立大學  
University of Taipei

103學年度第1學期

修改密碼 顯示帳號 登出

師資生實地學習時數登錄作業

作業項目：  
登錄實地學習時數 查詢已登錄資料

申請狀態	申請日期	師資類別	申請項目	實際學習活動名稱	實際學習進行時間	評定時數	操作
提出撤回申請中	103/12/27	國小教育學程(博覽)	見習教學	國民小學數學科教學觀摩	2014-12-30 09:00 2014-12-30 10:00	1.0	列印申請表 登錄心得 列印心得表 列印撤回表 修改

查看未通過申請原因

步驟 14. 列印之撤回表請簽名，並完成系上核章後再送師資培育中心。

**臺北市立大學(測試)**  
**師資生實地學習時數認證申請撤回表**

申請日期: 103 年 12 月 27 日

姓 名			
學 系	學 號		
聯絡電話			
申請實地學習時數 認證之師資類科	國小教育學程(博愛)		
申請實地學習項目	見習觀摩【見習觀摩教學教師姓名：李明達教師】		
實地學習活動名稱	國民小學數學科教學觀摩		
實地學習	臺北市立大同區日新國民小學		
進行地點	四年甲班教室		
實地學習進行時間	中華民國 103 年 12 月 30 日 09 點 00 分起 至 中華民國 103 年 12 月 30 日 10 點 00 分止		
認證時數	欲申請認證 1 小時		
申請撤回原因	觀摩日期誤植!!		
申請人簽名	系所承辦人核章	系所主任核章	
以下欄位由本校師資培育及職涯發展中心填寫			
審核結果	<input type="checkbox"/> 同意撤回原申請 <input type="checkbox"/> 不同意撤回原申請(原因: )		
承 辦 人	教育學程組 組 長	主 任	

備註：  
1. 本表若經系統退回，請於 2 個工作日內檢附理由，否則將視為撤回申請。  
2. 本表請於申請時，一併繳回。

列印檔案 (Ctrl+P)

步驟 15. 請至「查詢已登錄資料」找出該筆申請資料，當申請狀態顯示為”撤回修改”時即可點擊『修改』鈕，修改完成後請再次送出申請(因每筆資料申請撤回修改以 1 次為限，故修改後務請檢查正確再送出，如再發生錯誤將無法進行修改，且原申請時段亦無法再提出申請，請師資生留意!)，並重新列印申請表。

**臺北市立大學**  
**University of Taipei**

103 學年度第 1 學期

師資生實地學習時數登錄作業

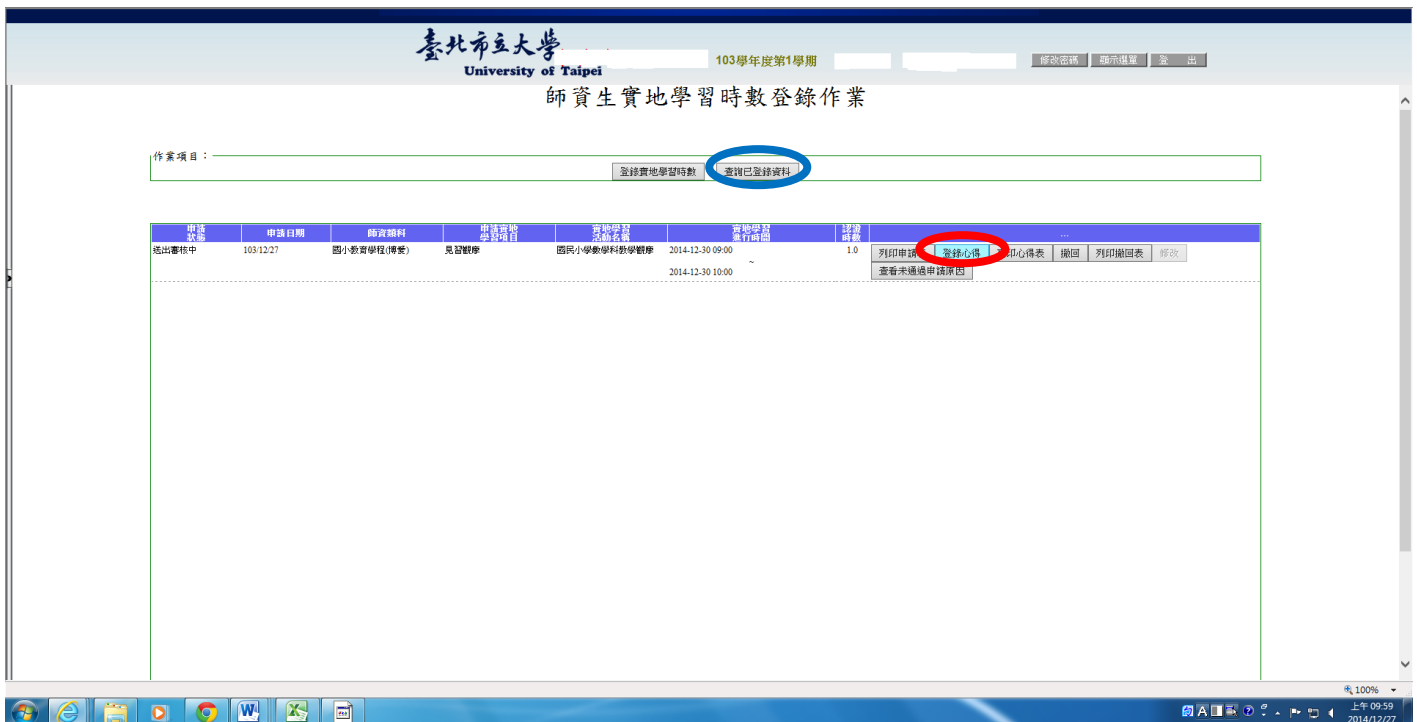
作業項目：

登錄實地學習時數 查詢已登錄資料

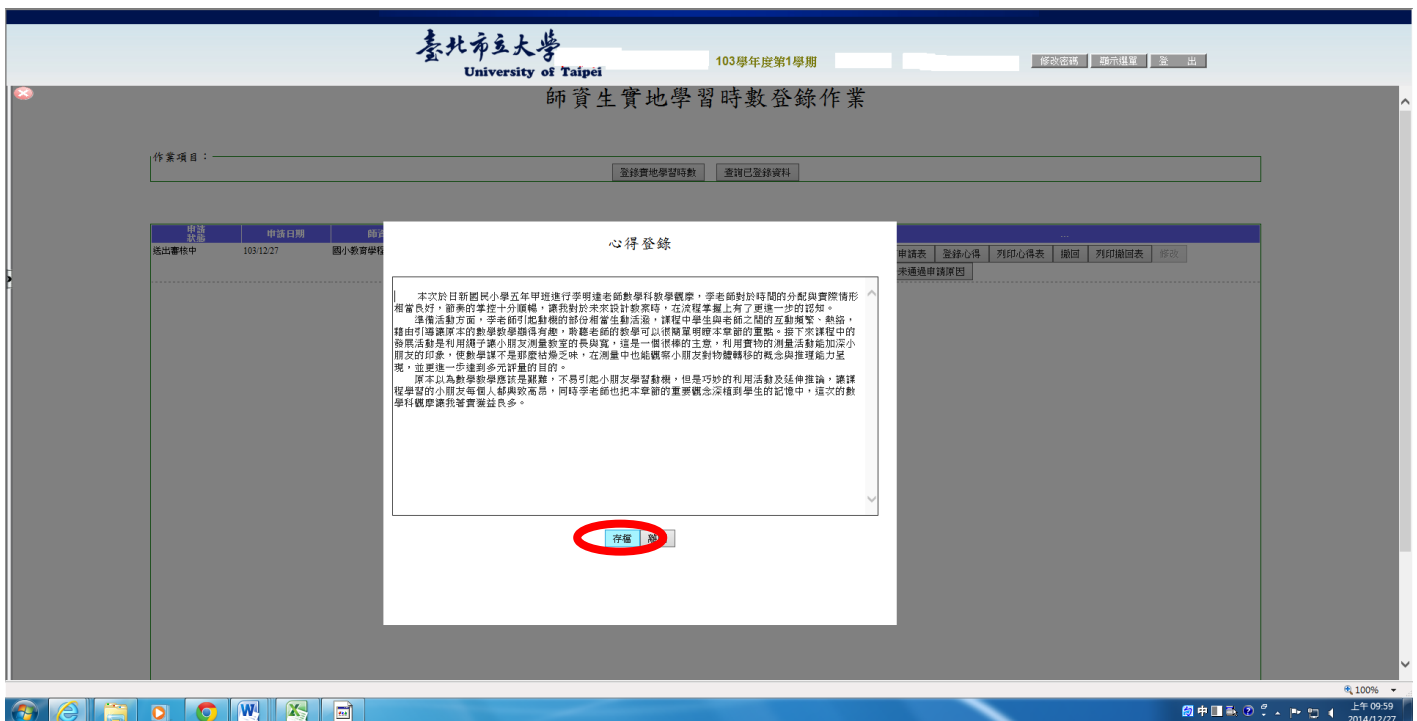
申請	申請日期	師資類科	申請實地學習項目	實地學習活動名稱	實地學習進行時間	認證時數	狀態	操作
撤回修改	103/12/27	國小教育學程(博愛)	見習觀摩	國民小學數學科教學觀摩	2014-12-30 09:00 2014-12-30 10:00	1	撤回修改	<div> <div>列印申請表</div> <div>修改</div> </div>

查看未通過申請原因

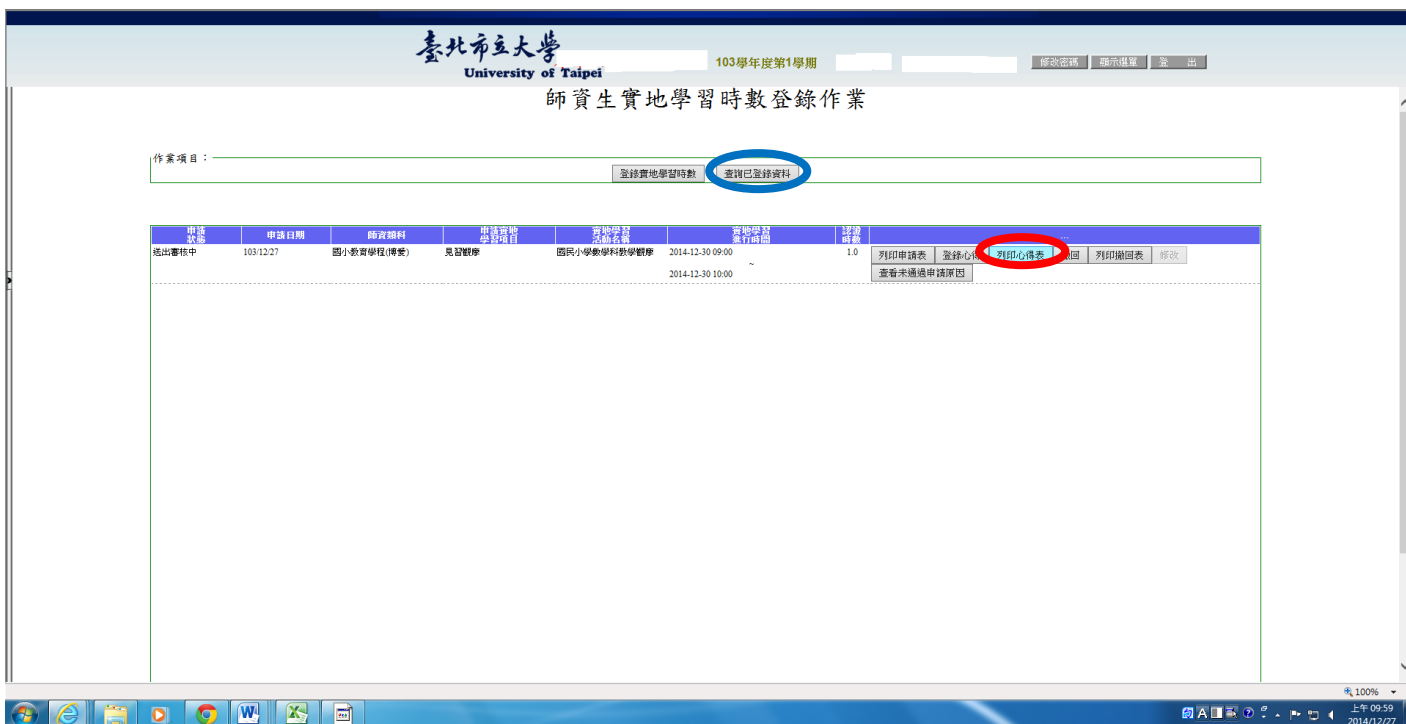
步驟 16. 完成實地學習活動後，請至「查詢已登錄資料」找出該筆申請資料並點擊『登錄心得』。



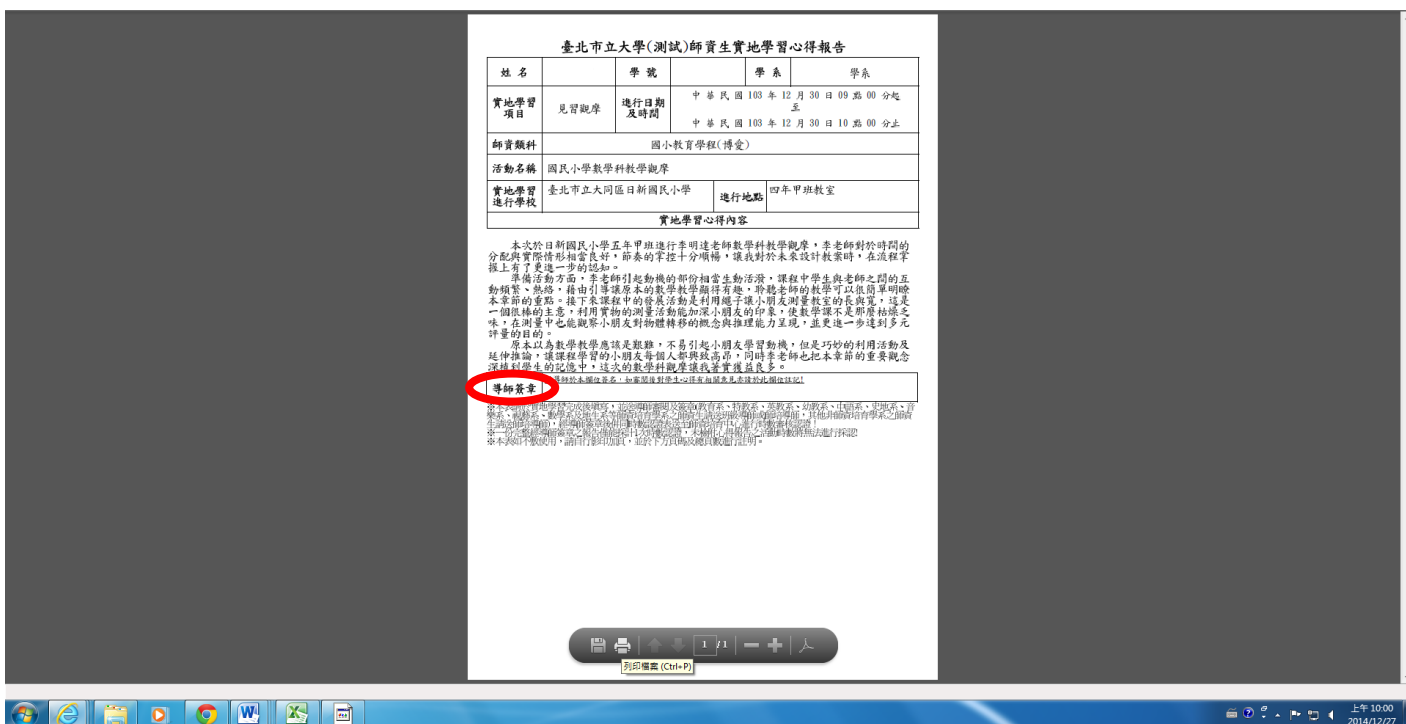
步驟 17. 於登錄心得頁面繕打心得，完成後請按『存檔』。



步驟 18. 確認存檔成功後，請至「查詢已登錄資料」找尋該筆申請資料並點擊『列印心得表』。



步驟 19. 將顯示之心得表進行列印，並送導師審閱簽章(有關各學系師資生送導師審閱簽章說明，請詳閱列印出之心得表下方文字敘述)。



步驟 20. 將完成認證蓋章之申請表及經師培導師審閱簽章之心得表送至師資培育中心，經審核確認實地學習活動項目符合規定則予以通過，並納入統計時數；如審核不通過，則該筆資料申請時數不納入。